



# CARRE SEVIGNE FICHE TECHNIQUE

LE CARRE SEVIGNE  
1 RUE DU BAC  
35 510 CESSON SEVIGNE

Mise à jour le 04/11/2024

*Responsable technique (DT)* Vincent BOURDARAUD  
06.16.39.19.98  
[vincent.bourdaraud@ville-cesson-sevigne.fr](mailto:vincent.bourdaraud@ville-cesson-sevigne.fr)

*Régisseur Lumière* Jérôme BELLEBON  
06.20.73.05.20  
[jerome.bellebon@ville-cesson-sevigne.fr](mailto:jerome.bellebon@ville-cesson-sevigne.fr)

*Régisseur Son / vidéo* Boris PERRIER  
06.11.90.03.41  
[boris.perrier@ville-cesson-sevigne.fr](mailto:boris.perrier@ville-cesson-sevigne.fr)

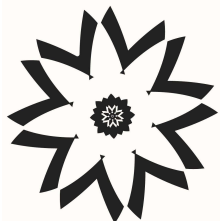
*Régisseur* Eric VIRGILIO  
07.88.10.30.18  
[eric.virgilio@ville-cesson-sevigne.fr](mailto:eric.virgilio@ville-cesson-sevigne.fr)

## Administration

*Direction culturelle* François VERDES  
06.37.44.87.36  
[francois.verdes@ville-cesson-sevigne.fr](mailto:francois.verdes@ville-cesson-sevigne.fr)

*Programmatrice* Morgane LE GALLIC  
06.03.86.20.91  
[morgane.le-gallic@ville-cesson-sevigne.fr](mailto:morgane.le-gallic@ville-cesson-sevigne.fr)

*Production* Elise NOZAY  
06.72.20.61.09  
[elise.nozay@ville-cesson-sevigne.fr](mailto:elise.nozay@ville-cesson-sevigne.fr)



Spectacle

# BATIMENT

## PLATEAU:

Scène en ULMA résistance du plancher 1350 kg/m<sup>2</sup> noire  
Hauteur 0.98 m  
Ouverture au cadre 11m  
Profondeur 9m (possibilité d'agrandir de 1 ou 2 m en pratiques)  
Hauteur sous grill 6.5 à 7m  
Distance rideau de scène / nez de scène 1.5m  
Distance tabs / mur de fond 1.10m  
Rideau de scène électrique avec commande HF couleur bleu opéra  
Rideau de fond de scène, pendrillons, frisses velours noir

## SALLE:

Murs de couleur gris anthracite  
Sol en bois couleur Châtaigné  
Tribune télescopique + rangées de fauteuils  
Capacité de 703 (assises) à 1192 places (debout)  
Bar en accès direct a la salle si besoin  
Eclairage salle en DMX  
Zone WIFI sur la totalité du bâtiment

## LOGES:

Toutes les loges sont équipées de retours scène  
3 de 1 à 2 personnes a jardin  
3 de 2 à 3 personnes à cour (canapé, lavabos, miroir)  
1 collective de 10 personnes (salon, frigo, miroir)

## SANITAIRES:

**ATTENTION 1 SEULE DOUCHE AVEC 1 BALLON ENV 10 DOUCHES**

## MACHINERIE :

point d'accroche 1T en tout point du grill  
Maximum, 3 agrées en dynamique sur l'ensemble du grill, espacés de 2m  
Sur scène : structure en poutre PROLYTE H30V charge 250 kg  
En salle : structure en poutre PROLYTE 50V charge 500 kg

## DECOR :

**tous les décors et accessoires doivent être impérativement classé  
Au feu cat M1 ou A2 s1 d1**

## STATIONNEMENT :

1 espace sécurisé, fermé, non gardé à droite du bâtiment  
SEMI : le long du bâtiment aux quais de déchargement (croix jaune au sol)  
TOUR BUS au bout du bâtiment à droite le long du parterre  
Prise alimentation P17 32A extérieur  
Alimentation en eau possible à l'intérieur du bâtiment (L=15m)



**TOUR BUS**

ENTRÉE  
REUNIONS



P17 32A

**CATERING**

Point d'eau



**SEMI**

LOGES

TOILETTES

PRIVÉ

Escalier  
accès  
balcon

TOILETTES

Issue de secours



COULISSES

TOILETTES  
PUBLIC

MATERIEL

TRIBUNE REPLIÉE

ENTRÉE  
ARTISTES

Douches

LOGES

TOILETTES  
PUBLIC

HALL

BUREAU

VESTAIRE

ESPACE RESTAURATION  
140 m<sup>2</sup>

Escalier  
accès  
balcon

WC  
TRAITEUR

LOCAL  
TRAITEUR

MATERIEL

Issue de secours

ENTRÉE PUBLIC

ENTRÉE

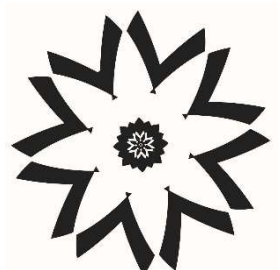
ENTRÉE  
TRAITEUR

**Espace  
sécurisé**



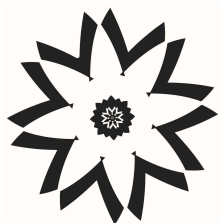
**PLAN DE STATIONNEMENT**

**CARRE SEVIGNE**



**Spectacle**





Spectacle

# LUMIERE

Régisseur : Jérôme BELLEBON 06 11.90.03.41

**LES REGLAGES SE FERONT OBLIGATOIREMENT A LA NACELLE ELEVATRICE,**

## CONSOLES:

1 M.A LIGHTING grandma1 full size  
1 AVAB CONGO KID soft sous cobalt 8

## TRAITEMENT

1 convertisseur ethernet DMX OXO (de 1 à 8 univers dmx)  
2 spliter 6 départs  
1 spliter 4 départs  
1 émetteur/ récepteur SUISSON

## GRADATEURS:

2 LSC GEN VI (24 x 3 kw)  
11 R.JULIAT DIGI IV (6 X 3 Kw) total 66 circuits plateau  
3 R.JULIAT DIGITOUR (6 x 3 kw) mobiles  
1 R. JULIAT DIGITOUR (3 x 5 kw) mobiles  
5 OXO monobloc SIMOUN 2 (1X2Kw)

## PROJECTEURS:

| MARQUES    | MODELE             | QTE |
|------------|--------------------|-----|
| JULIAT     | PC 1 KW            | 26  |
|            | PC 2 KW            | 16  |
|            | PC 5 KW            | 1   |
|            | DC 614 S           | 6   |
|            | DC 614 SX          | 12  |
|            | DC 613 SX          | 12  |
|            | DC 714 S           | 4   |
|            | DC 714 SX          | 6   |
|            | DC 713 SX          | 4   |
| DIVERS     | PAR 64 LONG        | 50  |
|            | PAR 64 COURT       | 12  |
|            | F1                 | 9   |
|            | ACL                | 8   |
|            | BLACK GUN          | 1   |
| ADB        | CYCLIODE ASYM 1 KW | 12  |
|            | PC 2 KW FRESNEL    | 4   |
| STRAND     | PC 650W prélude    | 3   |
|            | MINI PC 650W       | 2   |
|            | VERSATILE          | 3   |
| MOSFET     | BLINDER 2 X 650W   | 6   |
| SYLVANA    | QUARTZ 500W        | 5   |
|            | QUARTZ 150W        | 5   |
| SPOT LIGHT | QUARTZ 1000W       | 1   |

| AUTOMATIQUES |                        |    |
|--------------|------------------------|----|
| CLAY PAKY    | B-EYE K15              | 12 |
| OXO          | COLOR ZOOM 180         | 18 |
| EXPOLITE     | LED TOUR PRO 28        | 12 |
| BOTEX        | STROMB COLOR           | 2  |
| JARAG        | PAR 20                 | 6  |
| SHOWTEC      | SUNSTRIP ACTIV         | 12 |
| POURSUITE    |                        |    |
| JULIAT       | SUPER KORIGAN 1200 HMI | 1  |
|              | 575 HMI                | 1  |

MACHINE A BROUILLARD :  
MACHINE A FUMEE :

MDG ATMOSPHERE  
MARTIN 1800 MAGNUM

DEPARTS REGIE / PLATEAU :

1 RJ 45 cat 5e  
1 RJ 45 cat 7

ACCESSOIRES :

10 échelles de 2.50m  
2 ALT 400 de 4.00m  
10 pieds classiques  
Divers platines



# SON

Régisseur : Boris PERRIER 06 11.90.03.41

Régie en salle en haut de tribune (non déplaçable)  
 Tout le son est sur tranfo d'isolement

DIFFUSION :

Face : système Q de chez D&B  
 Par côté : 4 X Q1 / 1 X Q10 / 3 X Q SUB / 1 X B2.  
 Front fill : 2 x E8  
 Rappel arrière passerelle : 2 X E8  
Retours : 10 MAX/2 D&B plus 6 DS 15 APG

AMPLIFICATION :

Face : D12 et D6 (E8) piloté par can-bus / R 60 / R1  
Retours : 12 lignes en D20 D&B

MIXAGE :

1 console YAMAHA RIVAGE PM3  
 1 console SOUNDCRAFT VI 4.  
 1 console YAMAHA M7CL en 32

TRAITEMENT :

Traitement 2 SPX 900 + 1 TC M one  
 1 CD TASCAM CD 01 U, auto pause.

| MICROS         | MODELE                 | QTE |
|----------------|------------------------|-----|
| SHURE          | SM58                   | 6   |
|                | SM57                   | 6   |
|                | BETA 91                | 1   |
|                | BETA 87                | 1   |
|                | BETA 58                | 3   |
|                | BETA57                 | 2   |
|                | BETA 56                | 1   |
|                | BETA 52 A              | 1   |
|                | KSM 9                  | 1   |
| AKG            | C 535                  | 6   |
|                | AT 4041                | 2   |
|                | C 214                  | 2   |
|                | GN30E col de cygne     | 6   |
| SENNHEIZER     | 609                    | 2   |
|                | 604                    | 6   |
|                | 602                    | 1   |
|                | 421                    | 2   |
| NEUMANN        | KM 184                 | 4   |
| AUDIO TECHNICA | C 214                  | 2   |
|                | AT 4041                | 2   |
|                | ATM 350                | 2   |
|                | ATM 250 DE             | 1   |
| BEYER          | M88 TG                 | 1   |
|                | SERRE TETE OPUS 54     | 2   |
| CROWN          | PCC 160                | 4   |
| AUDIX          | OM 7                   | 1   |
| DPA            | 4099 toutes les pinces | 3   |
|                | 4088 chaire            | 1   |
|                | 4060 chaire            | 1   |
| <b>DI</b>      |                        |     |
| RADIAL         | J 48                   | 6   |
|                | JPC                    | 1   |
| BSS            | AR 133                 | 3   |
| LAPTOP SOUND   | LSP 2                  | 1   |

### LAISONS HF:

2 x AD4D SHURE (3x SM 58, 1 KSM 9 / 4 pockets AD 1)  
3 x ULX SHURE (2 x SM 58 et 1 x BETA 58)  
4 HF SENNHEIZER EW 100 G3 capsule 165 à main  
3 HF SENNHEIZER EW100 G3 body pack + émetteur main

### PATCH

1 baie de patch en 40 avec déport filaires pour console retour  
Déport 32 paires + déports divers.

### INTERCOMS :

HF :  
GREEN GO 5 postes  
FILAIRE :  
3 postes en régie uniquement

### ACCESSOIRES :

10 petits pieds avec perchettes  
20 grands pieds avec perchettes  
2 pieds embase ronde

### FREQUENCES INDESIRABLES HF

Canaux de télévision TNT sur RENNES - CESSON.

| CANAUX | DE (Mhz) | A(Mhz) |
|--------|----------|--------|
| 21     | 470      | 478    |
| 24     | 494      | 502    |
| 27     | 518      | 526    |
| 37     | 598      | 606    |
| 40     | 622      | 630    |
| 49     | 694      | 702    |



# VIDEO

## PROJECTION:

1 PANASONIC MZ 16K WUXGA (16 000 lumens)  
1 objectif ET-EMS 600 de 1.35 à 2.1 (16/9) 1.62 à 2.5 (4/3)  
1 objectif ET-EMS 500 de 0.95 à 1.36 (16/9) 1.14 à 1.63 (4/3)

## DISTRIBUTION:

1 boîtier transmetteur SCALTEK  
1 boîtier receveur SCALTEK HDBTA-RX  
1 BLUESTRIM HEX 100 DVGA  
1 KRAMER (sélecteur de sources)

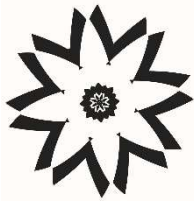
## ECRAN:

1 écran vidéo de 7m de base par 5m50 de hauteur mobile  
1 écran de 4m de base par 6m de haut **fixé au mur de lointain**

## CABLAGE:

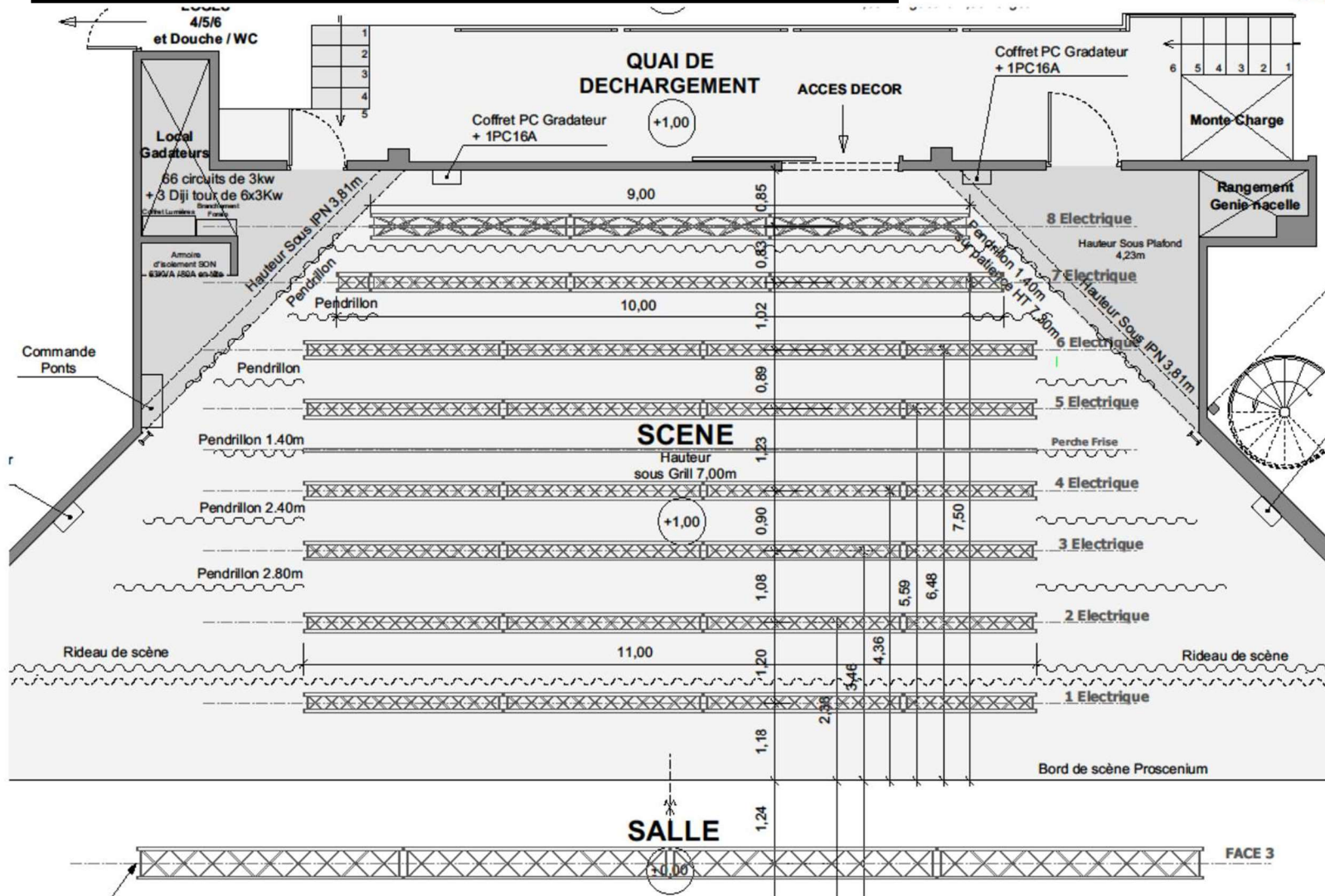
**Le vidéo projecteur se situe en passerelle de face. Nous ne disposons pas de système d'accroche**

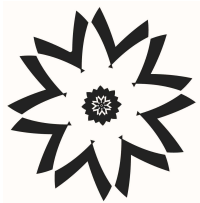




Spectacle

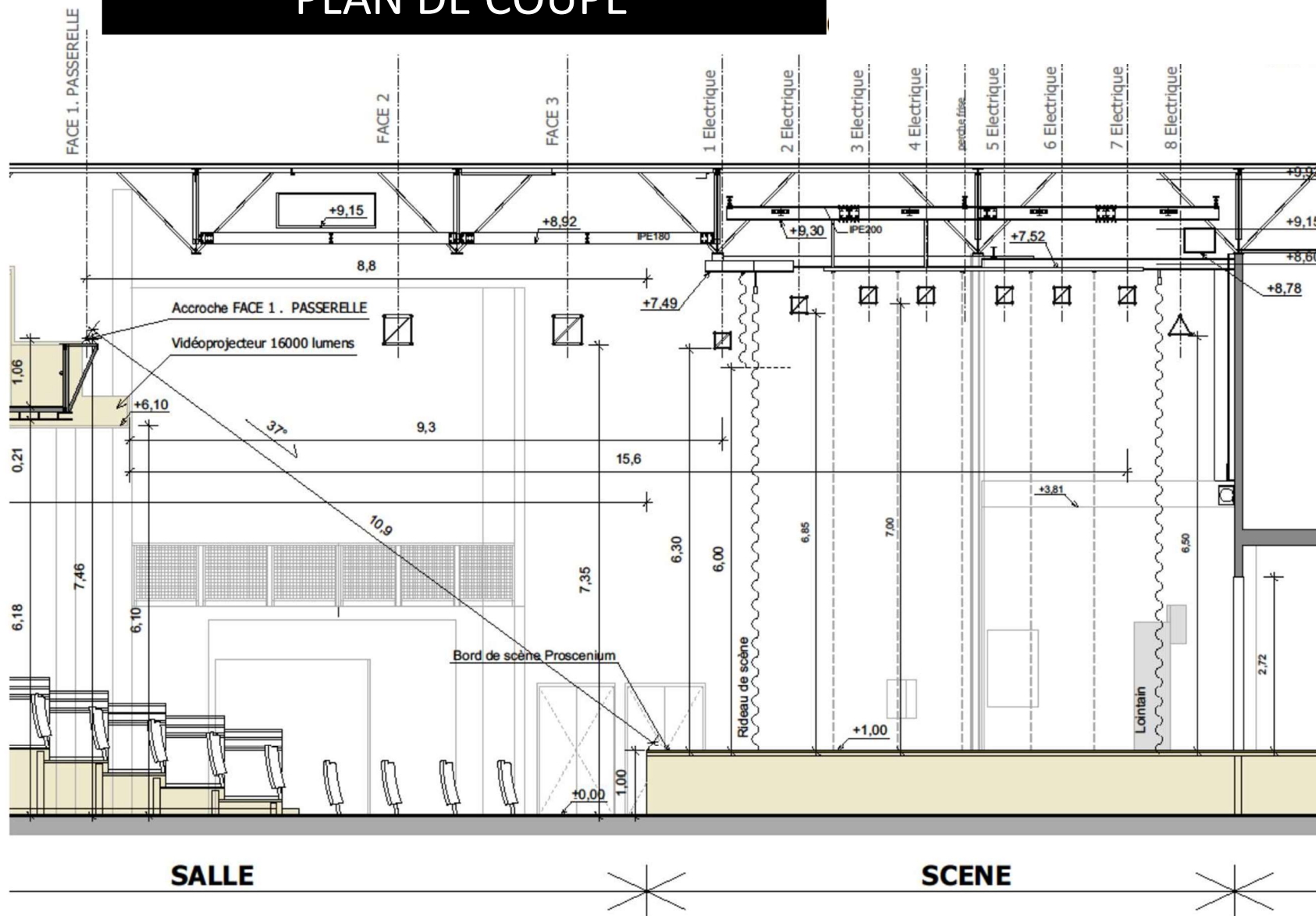
# IMPLANTATION LUMIERE DU GRILL





Spectacle

# PLAN DE COUPE



# DIVERS PHOTOS

