



# FICHE TECHNIQUE HALL - PONT DES ARTS

## **PONT DES ARTS**

Parc de Bourgchevreuil, 35510 Cesson-Sévigné | 02 99 83 52 20

### **DIRECTION FRANÇOIS VERDES**

francois.verdes@ville-cesson-sevigne.fr | 06 37 44 87 36

### **PROGRAMMATION MORGANE LE GALLIC**

morgane.le-gallic@ville-cesson-sevigne.fr | 06 03 86 20 91

### **EXPOSITION EMMANUELLE TROUILLOT-LAFFARGUE**

emmanuelle.trouillot-laffargue@ville-cesson-sevigne.fr | 02 99 83 52 20

## **RESPONSABLE TECHNIQUE CULTUREL (DT)**

### **VINCENT BOURDARAUD**

vincent.bourdaraud@ville-cesson-sevigne.fr | 06 16 39 19 98

## **REFFÉRENT TECHNIQUE LOUIS LEMOULAND**

louis.lemouland@ville-cesson-sevigne.fr | 06 12 92 64 32

SITE OFFICIEL <http://pont-des-arts.ville-cesson-sevigne.fr>



# DESCRIPTION DU HALL

## 1- COMPOSITION DES MURS

Mur béton armé à cours et jardin.  
Panneaux bois sous les deux escaliers

**ATTENTION : AUCUN TROU POSSIBLE DANS LES MURS**

## 2- SOL

Carrelage gris clair, carreaux de 30x30

## 3- ECLAIRAGE

- Lumière naturelle en raison d'une verrière au plafond
- 3 projecteurs en tête des 4 poteaux sous la passerelle
- Suspensions au plafond non réglables à led 3700° K

## 4- ELECTRICITÉ

- 3 PC de 16 A (2500W représentées en rouge sur le plan)

## 5- STATIONNEMENT/DÉCHARGEMENT

- Parvis du Pont des Arts : accès soit par la grille d'entrée, soit par l'accès pompier, côté église.
- Accès également possible par le centre de loisirs.

## 6- ERP

- De type T de 2ème catégorie

## 7- PASSAGE DE SÉCURITÉ

## 8- RESPONSABILITÉ/ASSURANCE

# MATÉRIEL MIS À DISPOSITION

## 1- TRANSPORT

- 1 roule pratique
- 1 transpalette

## 2- MOBILIER PUBLIC



- 6 bancs acier/bois de 180x33x45
- 1 bureau et 2 chaises

## 3- MATÉRIEL D'EXPOSITION



- 4 Vitrines verres 2 étagères avec fermeture sécurisée 95x70x46



- 2 grandes vitrines 6 étagères avec fermeture sécurisée 180x78x35



- 2 vitrines horizontales avec serrures 95x56x26 - hauteur totale 95



- 1 vitrine ouverte sur le dessus avec 4 réhausses 108x54x20 - hauteur totale 88 ou 128



- 5 Colonnes bois blanches :
  - en 40x40      1 x 110
  - 2 x 90
  - 1 x 120
  
  - en 50x50      1 x 120



- 4 échelles bois socle blanc et montant couleur bois hauteur 240 - largeur 36



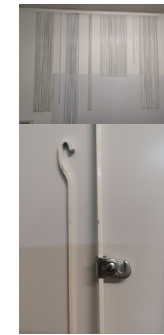
- 5 cloisons d'exposition blanches en 120x42x200



- 1 colonne vitrée en 40x40x40 hauteur totale 1m

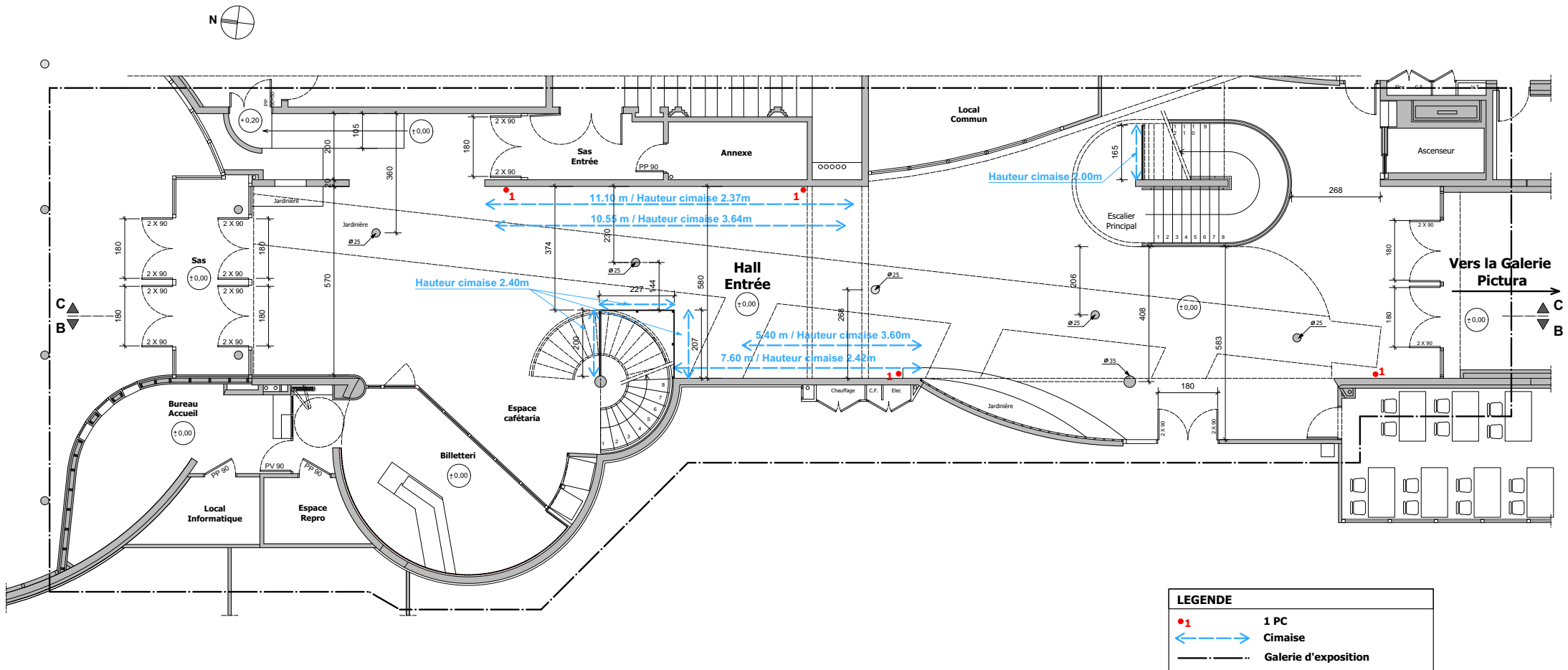


- 1 cube noir 60x60x75

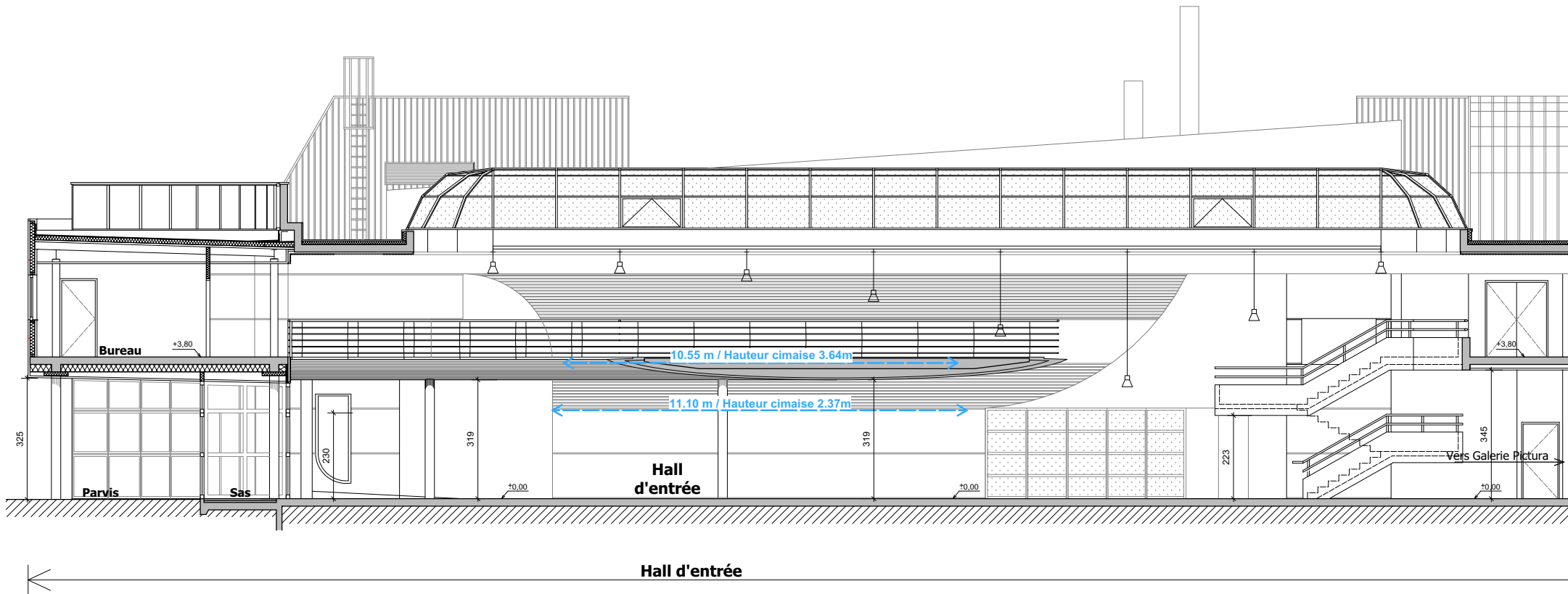


- Diverses simèses avec crochets mobiles :
  - 2m
  - 1m50
  - 1m

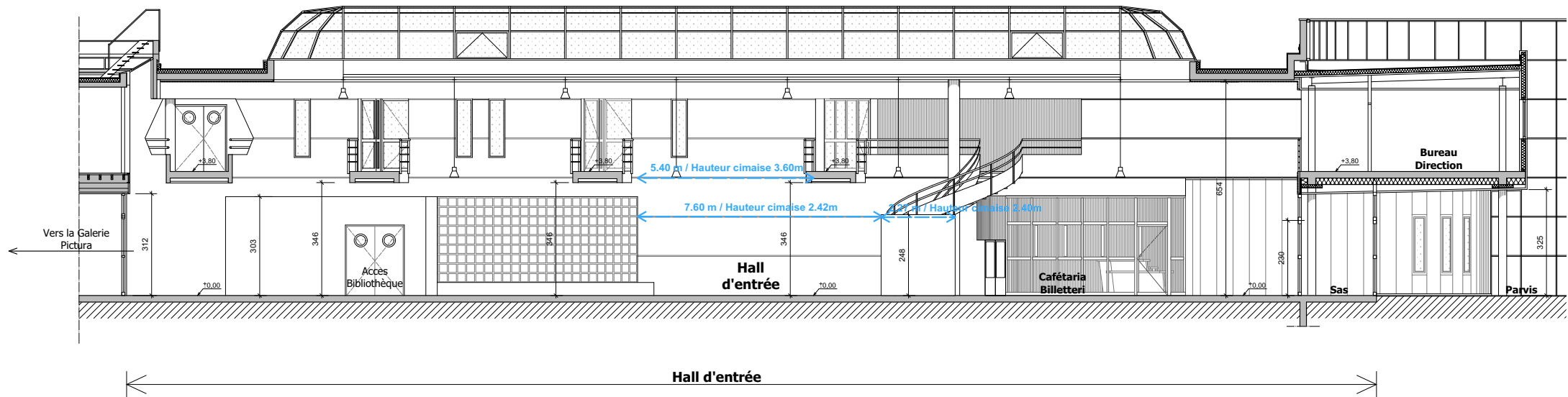
# VUE EN PLAN



# COUPE C-C



# COUPE B-B



# PLAN D'ACCÈS

