



# FICHE TECHNIQUE AUDITORIUM - PONT DES ARTS

## PROGRAMMATION CULTURELLE DU **PONT DES ARTS**

Parc de Bourgchevreuil, 35510 Cesson-Sévigné | 02 99 83 52 20

### DIRECTION **FRANÇOIS VERDES**

francois.verdes@ville-cesson-sevigne.fr | 06 37 44 87 36

### PROGRAMMATION **MORGANE LE GALLIC**

morgane.le-gallic@ville-cesson-sevigne.fr | 06 03 86 20 91

### PRODUCTION **MELANIE VITRY**

melanie.vitry@ville-cesson-sevigne.fr | 06 72 20 61 09



## RESPONSABLE TECHNIQUE CULTUREL (DT)

### **VINCENT BOURDARAUD**

vincent.bourdaraud@ville-cesson-sevigne.fr | 06 16 39 19 98

### RÉGISSEUR SON **BORIS PERRIER**

boris.perrier@ville-cesson-sevigne.fr

### RÉGISSEUR LUMIÈRE **JEROME BELLEBON**

jerome.bellebon@ville-cesson-sevigne.fr | 06 11 90 03 41

### SALLE PRINCIPALE DE DIFFUSION **LE CARRÉ SÉVIGNÉ**

1 rue du bac, 35510 Cesson-Sévigné | 02 99 83 52 00

SITE OFFICIEL <http://pont-des-arts.ville-cesson-sevigne.fr>

# ÉQUIPEMENT LUMIÈRES

## 1- CONSOLES

1 console solution ZERO88

## 2- GRADATEURS

6 R.JULIAT DIGI IV 6 X 3 KW (total 36 circuits)

## 3- PROJECTEURS

- 12 PC STANSLIGHTING cantata 1000w lentille martelée
- 20 PC R.JULIAT 310 HPC 1Kw
- 6 DECOUPES 13°-42° R.JULIAT 614S 1 Kw avec iris, portes gobos taille B
- 2 DECOUPES 15°-32° STRANDLIGHTING SL650 w
- 24 PARS 64 1 Kw lampes possibles cp 60, cp 61, cp 62, cp 95
- 2 CYCLIODES THOMAS symétriques 1 KW

## 4- ACCESSOIRES PROJECTEURS

- 12 volets pour pc 310HPC
- Portes filtres (12 pc strand, 25 pc juliat, 25 pars, 12 découpes, 2 découpes SL, 2 horiz)
- 6 Portes gobos taille B (petit)
- 2 Portes gobos (maison) pour SL
- 6 Iris pour 614s

## 5- CIRCUITS

- Pont de face patch de 01 à 16
- Herse N°1 passerelle patch de 17 à 28
- Herse N°2 motorisée patch de 29 à 40
- Herse N°4 motorisée patch de 60 à 66
- Sol à jardin patch de 53 à 59

## 6- DIVERS

- 20 platines pour projecteurs
- 2 frises noires d'une longueur de 8 mètres par une hauteur de 2 mètres

## 7- MATÉRIELS ÉLECTRIQUES

- Doublette 230 V 16 A
- Multiprises
- Rallonges 02 mètres = 20 exemplaires  
05 mètres = 17 exemplaires  
10 mètres = 21 exemplaires  
20 mètres = 7 exemplaires
- Multipaires 6g2.5 = 3 exemplaires

Tous les projecteurs ont une élingue de sécurité et un crochet de types HR1

# EQUIPEMENT PLATEAU

**AIRE DE JEU : 9,80m x 7.40m**

**MUR À MUR : 11,20m x 11.30m**

**HAUTEUR SOUS GRILL : 6m**

**HAUTEUR DE SCÈNE : 0.2m**

## 1- STRUCTURES

STRUCTURES	CHARGE ADMISSIBLE
Pont de face fixe	
Herse N°1 passerelle fixe	
Herse N°2 motorisée	500 kg
Herse N°3 manuel à treuil	500 kg
Herse N°4 motorisée	500 kg
Herse N°5 manuel à treuil	500 kg
Herse N°6 manuel à treuil	500 kg
Herse N°7 manuel à treuil	500 kg
Herse décors N°1	
Herse décors N°2	

- La scène en plancher à latte et recouvert d'un tapis de danse noir.
- Rideau d'avant scène sur patience électrique à vitesse variable fixe au grill
- Rideau de fond de scène sur patience manuel fixe au grill
- Les pendrillons sont fixes mais rotatifs

## 2- ÉLECTRICITÉ

<b>Armoire électrique en tête 250a. Triphasé + neutre+terre</b>
<b>Branchement forain sur scène à cour</b>
<b>1 boîtier à cour comprenant</b> <ul style="list-style-type: none"><li>▪ 2 prises P17 32A, mono (bleu)</li><li>▪ 1 prise P17 32A, tetra ( rouge)</li><li>▪ 1 prise data lumière 5 points</li></ul>
<b>1 boîtier à jardin comprenant</b> <ul style="list-style-type: none"><li>▪ 2 prises P17 32A, mono (bleu)</li><li>▪ 1 prise P17 32A, tetra (rouge)</li><li>▪ 1 prise data lumière 5 points</li></ul>
<b>20 prises mono 16A 230v répartis autour de la scène</b>

## 3- ACCÈS LOGES

- L'accès aux loges s'effectue par le hall d'entrer
- L'accès aux loges sur scène s'effectue à cour par une porte ainsi qu'à jardin
- Cependant on ne peut pas passer de cour à jardin derrière le rideau de fond de scène.

# ÉQUIPEMENT SON

## 1- DIFFUSION

- Face : 1 système D&B Q7, Q sub , E8 par côté
- Retours : 2 DS 12 APG (2x400w) processées

## 2- AMPLIS

- Face : 3 X D6 D&B en rack
- Retours : zeck PT7

## 3- TRAITEMENT

- 1 console SOUNDCRAFT SI compact 24
- 1 double CD AMERICAN DJ avec télécommande, pitch, auto pause
- 1 MD SONY 330 (avec auto-cue)

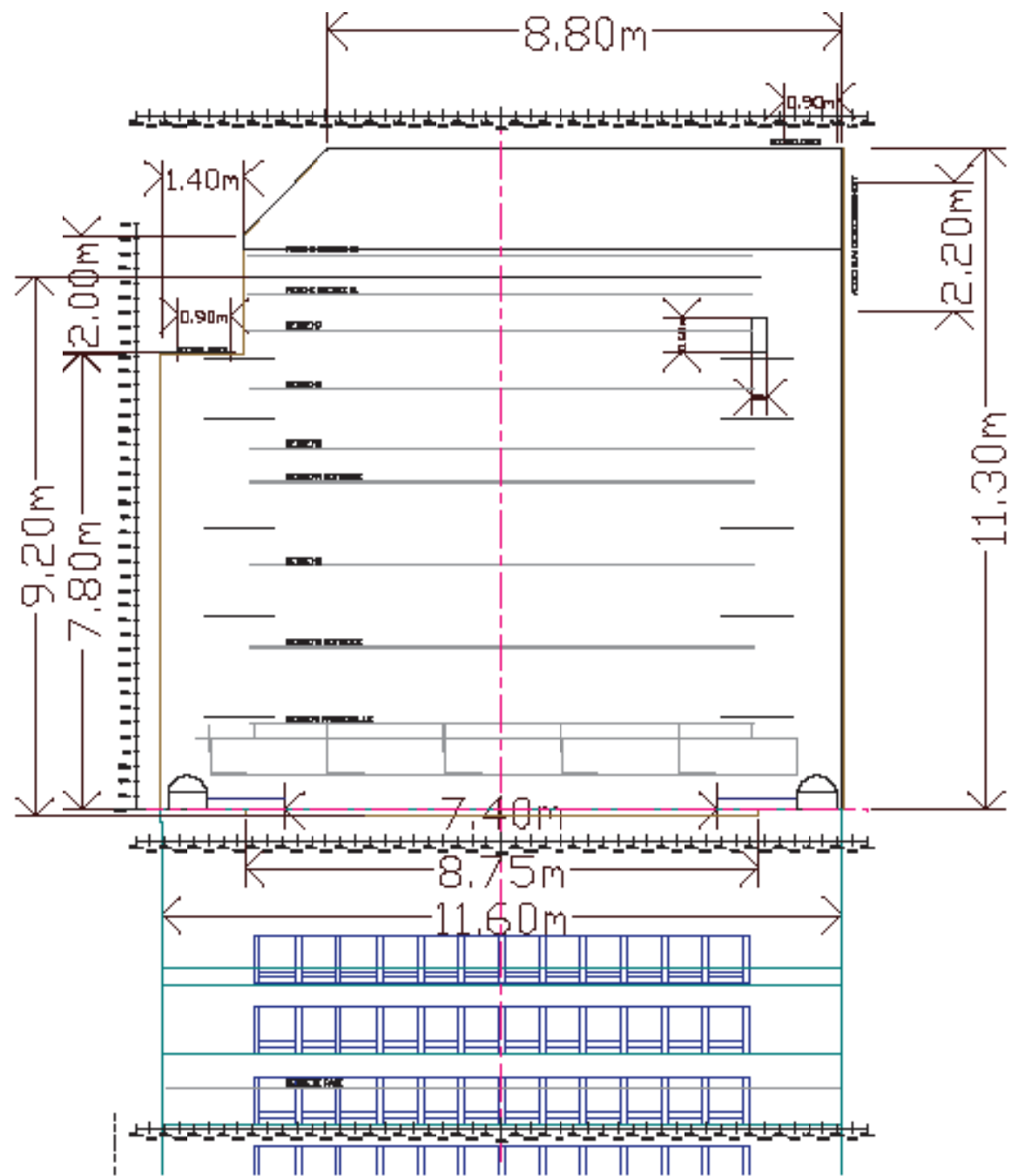
## 4- MICROS

- 2 sheinnzer E 835
- 2 HF SENNHEIZER série 100 ( micro main)
- 4 grands pieds de micro

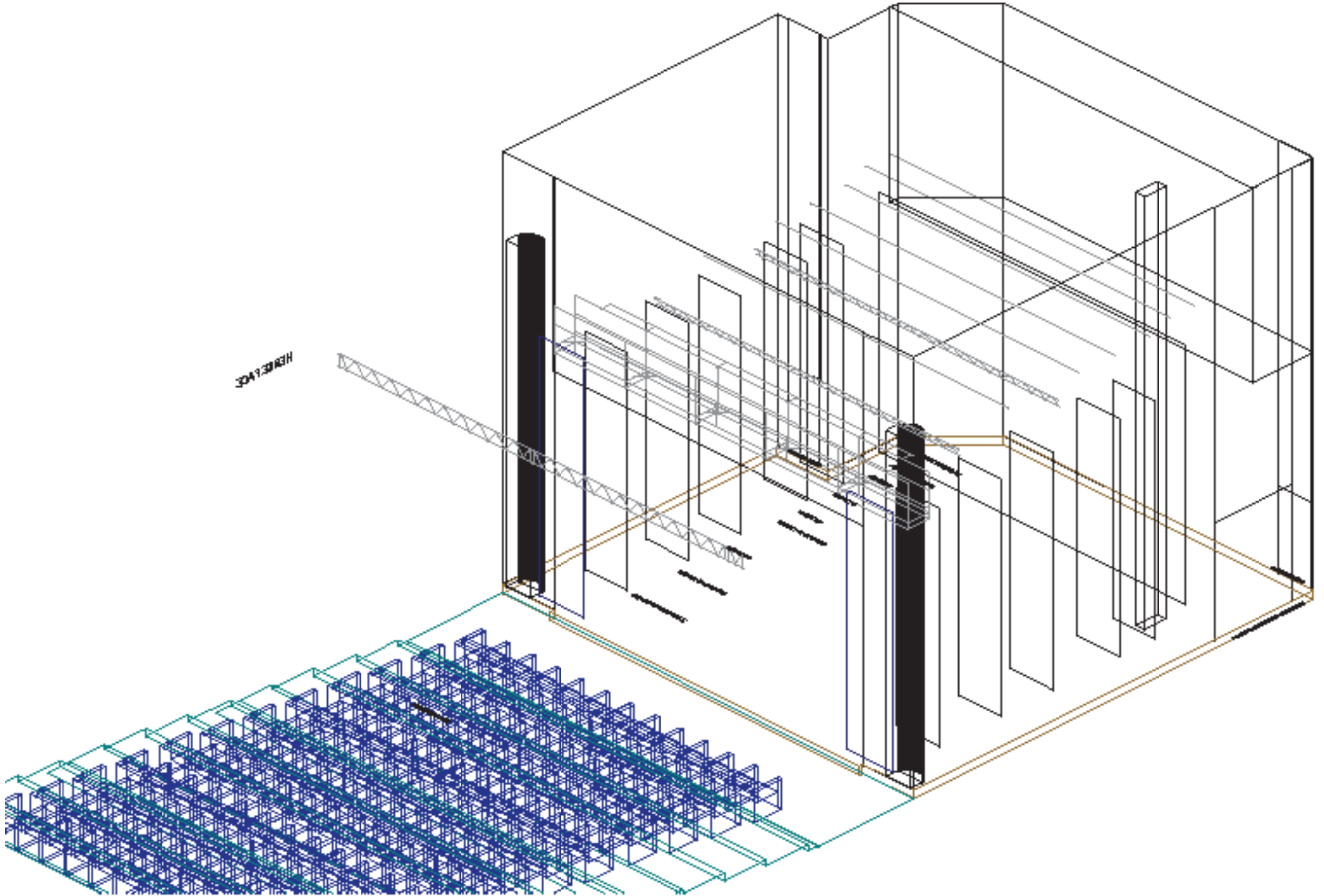
## 5- INTERCOM

- 1 système plateau, régie, poursuite CONFORT AUDIO
- 1 système ambiance loges.

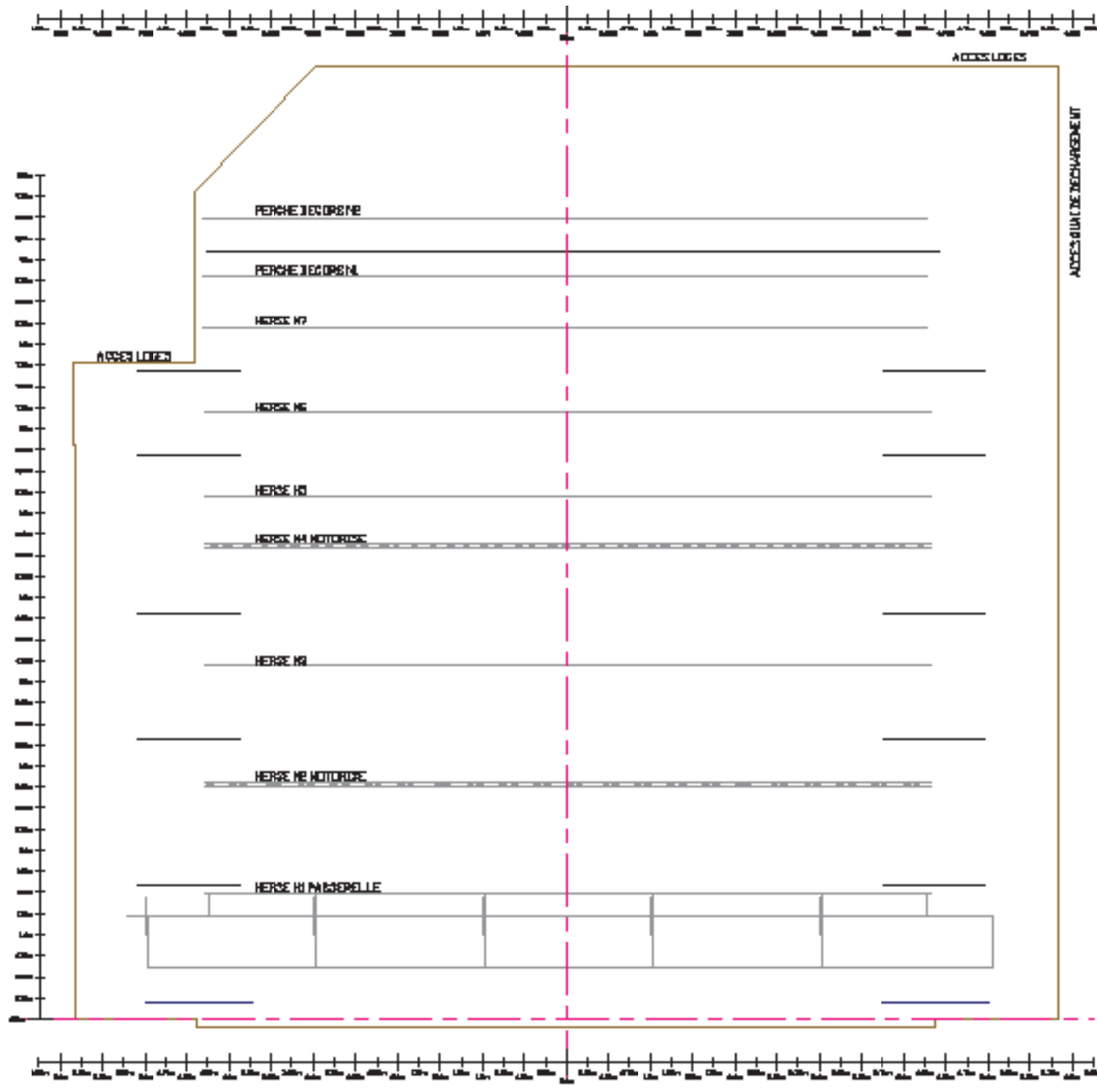
# VUE DESSUS



# PLAN ISO



# PLAN IMPLANTATION GRILL



# PLAN COUPE

