

# FICHE TECHNIQUE CARRÉ SÉVIGNÉ

## PROGRAMMATION CULTURELLE DU **PONT DES ARTS**

Parc de Bourchevreuil, 35510 Cesson-Sévigné | 02 99 83 52 20

DIRECTION ARTISTIQUE **DOMINIQUE BORTHELLE**

dominique.borthelle [ a t ] ville-cesson-sevigne.fr

ADMINISTRATION **MARINA FILOMAR**

SALLE PRINCIPALE DE DIFFUSION **LE CARRÉ SÉVIGNÉ**

1 rue du bac, 35510 Cesson-Sévigné | 02 99 83 52 00

SITE OFFICIEL <http://pont-des-arts.ville-cesson-sevigne.fr>



## **RESPONSABLE TECHNIQUE CULTUREL (DT)**

VINCENT BOURDARAUD

vincent.bourdaraud [ a t ] ville-cesson-sevigne.fr | 06 16 39 19 98

**RÉGISSEUR SON** BORIS PERRIER

boris.perrier [ a t ] ville-cesson-sevigne.fr | 06.11.90.03.41

**RÉGISSEUR LUMIÈRE** JEROME BELLEBON

jerome.bellebon [ a t ] ville-cesson-sevigne.fr

# BÂTIMENT CARRÉ SÉVIGNÉ

## 1- LES LOGES

- Toutes les loges sont équipées d'un retour de scène (sans ordre)
- 3 loges de 1 à 2 personnes à jardin avec miroir et perroquet
- 3 loges de 2 à 3 personnes à cour avec canapé, lavabo, miroir, portant
- 1 loge collective de 10 personnes avec salon, miroir, portant

## 2- LES SANITAIRES ARTISTES

- ATTENTION : une seule douche dans le bâtiment avec un ballon d'eau chaude pour environ 15 douches
- 1 WC à jardin
- 4 WC à cour + 1 handicapé

## 3- LA SALLE

- Murs de couleur gris entracite
- Sol en bois de couleur châtaigner
- Tribune télescopique, balcons et rangées de fauteuils
- De 703 places assises à 1192 en version debout
- Bar en accès direct avec la salle si besoin
- L'allumage de la salle peut être piloté en DMX
- Zone wifi sur toute la surface du bâtiment

## 4- LE PLATEAU

- Scène en « Ulma » résistance du plancher **1350 kg / m<sup>2</sup>** de couleur noire
- Hauteur de la scène **0,98m**
- Ouverture au cadre de scène **11m**
- Profondeur du nez de scène au mur de fond de scène **9m**
- Possibilité d'augmenter le plateau de 1m ou 2m sur 14m de large
- Distance du nez de scène au rideau de scène **1,50m** (proscénium variable)
- Distance du rideau de scène au rideau de fond de scène **6,50m**
- Distance du rideau de fond de scène au mur de fond de scène **1,10m**
- Hauteur sous grill **6,50m à 7m**
- Rideau de scène électrifié de couleur bleu opéra avec télécommande HF + plateau
- Rideau de fond de scène en velour noir sur patience (fixe et non démontable) à

ouverture manuelle

- Accès des décors par l'arrière de la scène via un quai de déchargement et une rampe
- 5 plans de pendrillons en velour noir (fixe et non démontable) à rotations sur leur axe, position «à l'allemande» non jointive
- 1 monte-charge en coulisse pour l'accès des handicapés

## 5- MACHINERIE

- Points d'accroche 1 tonne en tout point du grill ainsi que sur les 2 IPN situés entre le bord de scène et la passerelle
- Maximum 3 agrès en dynamique sur l'ensemble du grill, espacés de 2m

Sur scène :

- 6 Ponts de 11 mètres et 2 Ponts de 9 mètres en Prolyte H30v (pont carré) motorisés indépendamment cour/jardin
- Charge de 250kg

En salle (entre le bord de scène et la passerelle) :

- 2 ponts mobile de 14 mètres en Prolyte H50v (pont carré) motorisés indépendamment cour/jardin
- Charge de 500kg

## 6- DÉCOR

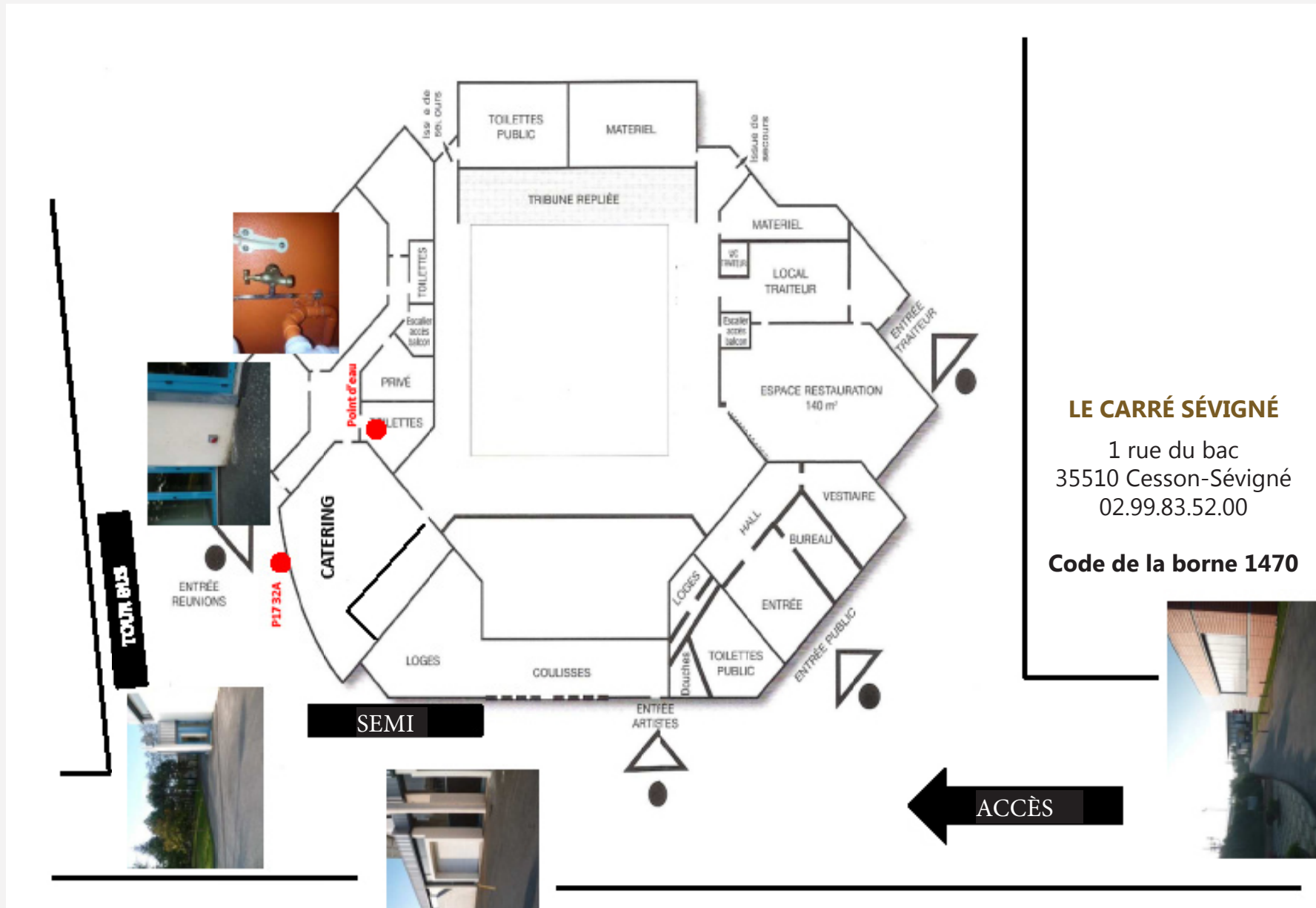
- Tous les décors et accessoires doivent être de classement au feu M1ou A2 s1 d1

## 7- STATIONNEMENT DES VEHICULES

Attention c'est aussi un des passages pour l'accès au lycée situé derrière

- SEMI : le long du bâtiment près du quai de déchargement avec la croix jaune au sol
- TOUR BUS : au bout du bâtiment à droite le long du parterre
- Prise d'alimentation extérieure en **P17 32A**
- Prise d'alimentation en eau froide dans les sanitaires du bas l=15m

# PLAN STATIONNEMENT



## LE CARRÉ SÉVIGNÉ

1 rue du bac  
35510 Cesson-Sévigné  
02.99.83.52.00

Code de la borne 1470

# EQUIPEMENT SON

RÉGIE EN SALLE EN HAUT DE LA TRIBUNE  
(NON DÉPLAÇABLE)

## 1- DIFFUSION

- Face : système Q de chez D&B
- Par côté : 4 X Q1 / 1 X Q10 / 3 X Q SUB / 1 X B2
- Rappels : 2 x Y7
- Retours : 7 MAX 2 D&B + 8 DS 15 APG

## 2- AMPLIFICATION

- D20, D12 et D6 piloté par can-bus / R 60 / R1

## 3- TRAITEMENT

- Traitement 1 SPX 900 + 1TC M one
- 1CD TASCAM CD 01 U, auto pause
- 2 MD SONY 320 (avec auto pause)

## 4- PATCH

- 1 baie de patch en 40 avec déport filaire pour console retour
- Déport 32 paires + déports divers

## 5- INTERCOMS

- Filaires : 1 système régie son et lumière, poursuites CONFORT AUDIO ( 3 postes)
- HF : 5 postes green go

## 6- FRÉQUENCES INDÉSIRABLES HF

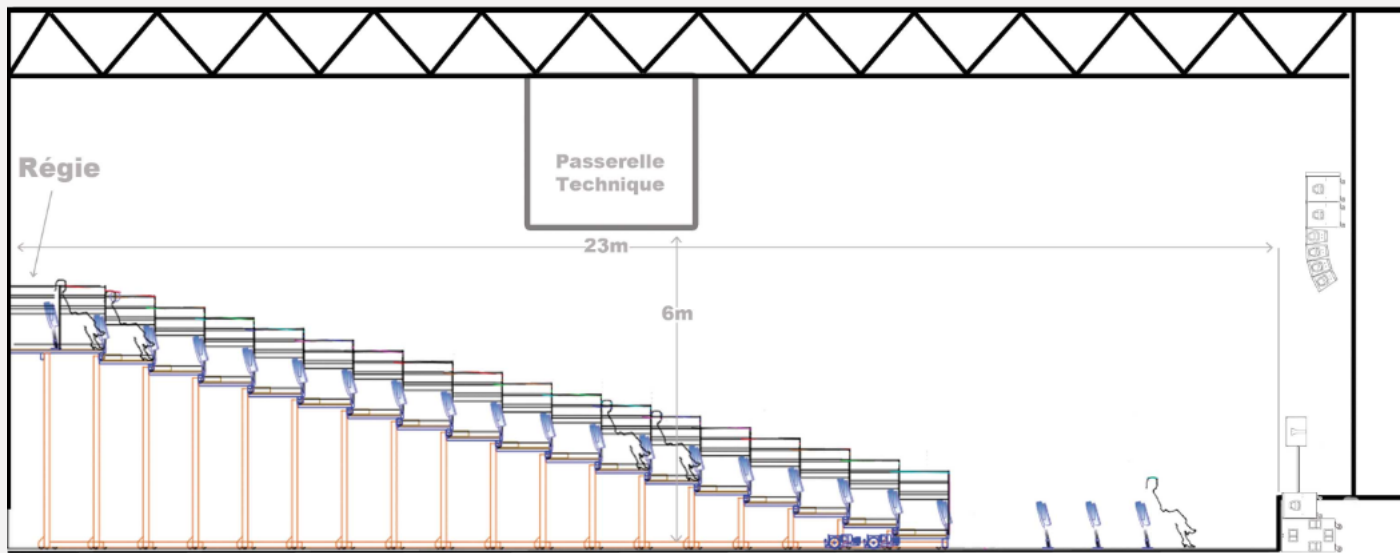
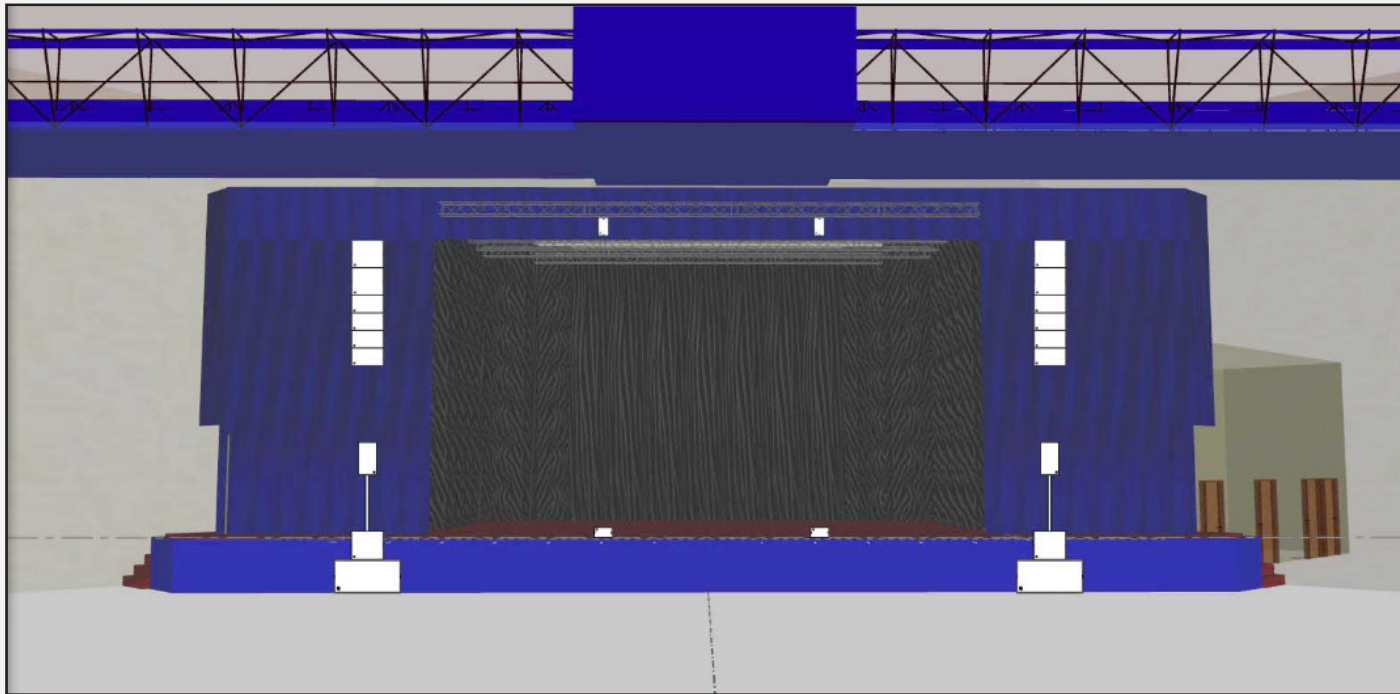
Canaux de télévision TNT sur RENNES - CESSON

CANAU	DE (Mhz)	A (Mhz)
21	470	478
24	494	502
27	518	526
37	598	606
40	622	630
49	694	702

MICROS	MODELE	QUANTITE
SHURE	SM 58	5
	SM 58 INTERRUPTEUR SHURE	1
	BETA 58	3
	SM 57	6
	BETA 57	2
	BETA 87	1
	BETA 52 A	1
	BETA 91	1
AKG	535	6
	AT 4041	2
	C 214	2
	AKG GNDDE (col de cygne) + 6 cellules CK47 (hypercordio)+3 ck31	6
SENNHEISER	604	6
	602	1
	609	2
	421 II	2
	E 815 S avec inter	1
NEUMANN	KM184 (appaire)	2
DPA	Micro casque 4088 couleur chaire	1
	Cravatte 4060 couleur chaire	1
	Cravatte 4060 couleur noir	1
	Instru 4099 toutes les pinces	1
AUDIO TECHNICA	C214 avec suspensions	2
	ATM 350	2
	AT 4041	2
BEYER	MB8 TG	1
	SERRE TETE OPUS 54 BEIGE	2
CROWN	PCC 160	4
DI		
RADIAL	J48	7
BSS	AR 133	3
LAPTOP SOUND	LSP2 (ordinateur) stéréo	1
BEHRINGER	D120	2
HF		
SENNHEISER	EW 100 G3 POCKET	3
	EW 100 G3 MAIN	4
	EW 100 G2 POCKET	1
	ANTENNE DEPORTE	2
SHURE	LIX P4 (POCKET OU MAIN)	3
CONSOLE		
SOUNDCRAFT	V1 4 (OPTION MACH)	1
	MH 2	1
	EPM 6	1
YAMAHA	M7CL (OPTION CARTE D'INSERT) RETOUR	1



# IMPLANTATION SYSTÈME SON



# ÉQUIPEMENT LUMIÈRES

## 1- COMMANDES

- 1 M.A LIGHTING grandma full size version 1
- 1 ZERO 88 JUGGLER ( extension fader pour grandma) 12-24 circuits + commande éclairage salle
- 1 ETC congo kid + extension 512
- 1 démultiplexeur CELCO analogique / numérique (fixe en blocs gradateur en passerelle)
- 1 fly DMX comprenant :
  - 1 convertisseur artnet INTTEC stargate 2 (8 univers)
  - 1 booster dmx 6 départs
  - 1 booster CELCO 5 départs

## 2- GRADATEURS

- 2 RVE production BC4 12 X 2 Kw analogique (face passerelle). Fixe en passerelle de face
- 11 R.JULIAT DIGI IV 6 X 3 Kw numérique
- 1 R.JULIAT digi tour 3x5 KW
- 3 R.JULIAT digi tour 6x3 KW
- 5 mono block OXO simoun 2 (1 X 2Kw)

PROJ TRAD	MODELE	QUANTITE
JULIAT	PC 1 KW	26
	PC 2 KW	16
	PC 5 KW	1
	DC 614 S	6
	DC 614 SX	12
	DC 613SX	12
	DC 714 S	4
	DC 714 SX	6
	DC 713 SX	4
	PAR 64 LONG	42
	PAR 64 COURT	12
	F1	9
AD8	CYCLIODE ASYM 1KW	12
	PC 2 KW FRESNEL	4
STRAND	MINI PC 650W	5
	VERSATILE	3
	DC 650 W	2
	DC CANTATA 1200W	2
BLACK GUN	BLACK GUN	1
ACL	ACL	8
MOSFET	BLINDER 2 X 650	6
	DOUBLE DICHRO	4
SYLVANA	QUARTZ 500 W	5
	QUARTZ 150 W	2
SPOT LIGHT	QUARTZ 1600W	4
PROJ AUTO		
MARTIN	MAC 700	8
	PRO 400	6
	MAC 301	8
ROBE	575 XT	5
EXPOLITE	LED TOUR	12
BOTEX	STROB	2
POURSUITE		
JULIAT	KORIGAN 1200	1
	575 HMI	1

# ÉQUIPEMENT VIDÉO

## 1- PROJECTION

- 1 vidéoprojecteur SANYO PLC-XF71
- Dalle du vp 1024x768 XGA - 10000 lumens
- 1 objectif LNS-S02Z zoom rapport de projection 2,00 - 2,62 : 1
- 1 objectif WNS-W01Z grand angle rapport de projection 1,2:1

## 2- DISTRIBUTION

- 1 boîtier transmetteur bluesteam HEX100 DVGA
- 1 KRAMER diffusion

## 3- ÉCRAN MOTORISÉ

- 1 écran vidéo de 7m de base par 5m50 de hauteur
- 1 écran de 6m de base par 4m de haut (fixé au mur)

## 4- CÂBLAGE

- Divers câblage VGA, BNC
- Le vidéo projecteur se situe en passerelle de face. Nous ne disposons pas de système d'accroche
- shutter BMX indépendant

# ÉQUIPEMENT PLATEAU

## 1 - TISSUS DE SCÈNE

- Divers pendrillons, frises et jupes

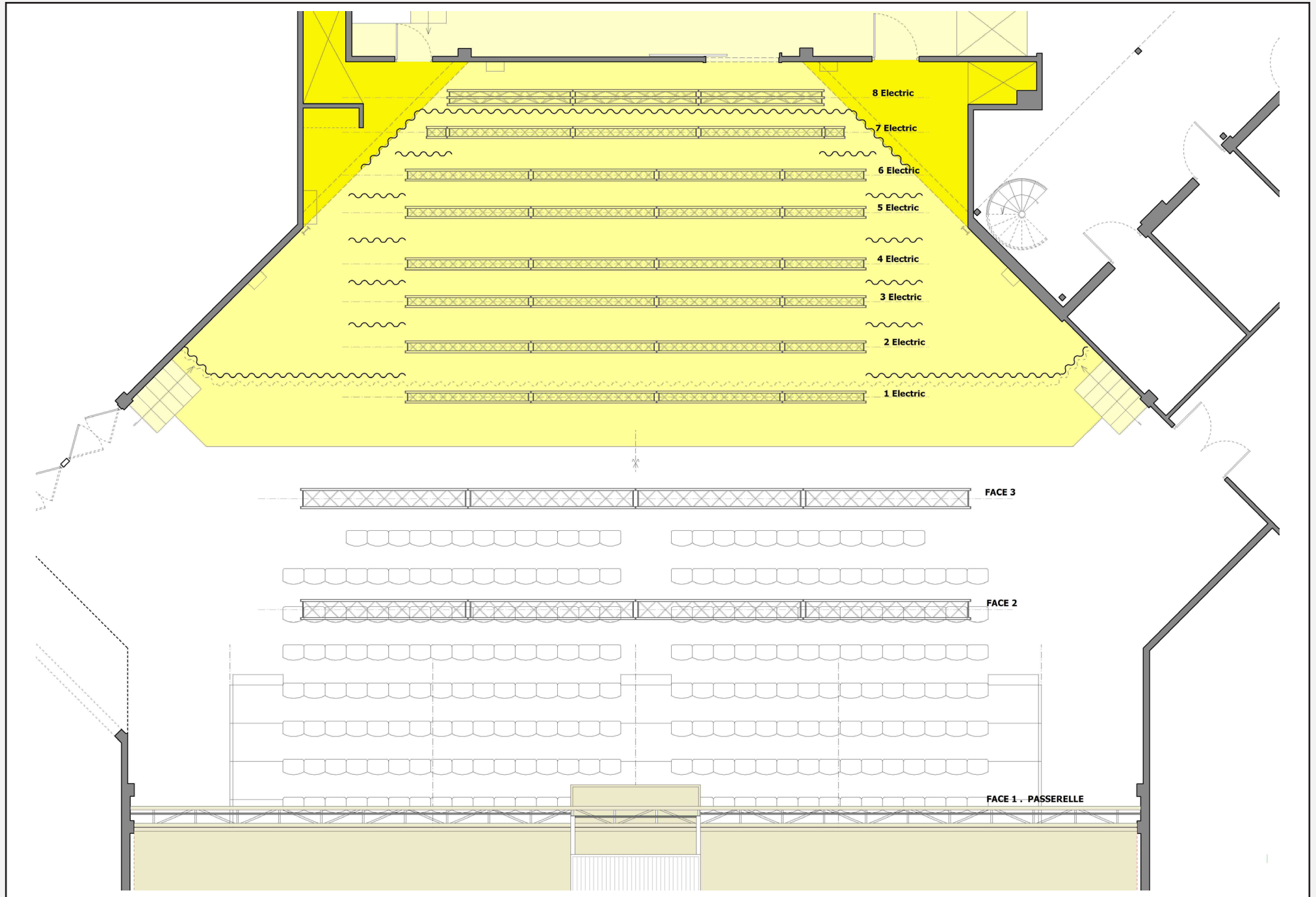
## 2 - STRUCTURE MOBILE

- Sur scène prolyte H30V (poutre)
- En salle prolyte H50V (poutre)

## 3 - ÉLECTRICITÉ ET CÂBLAGE

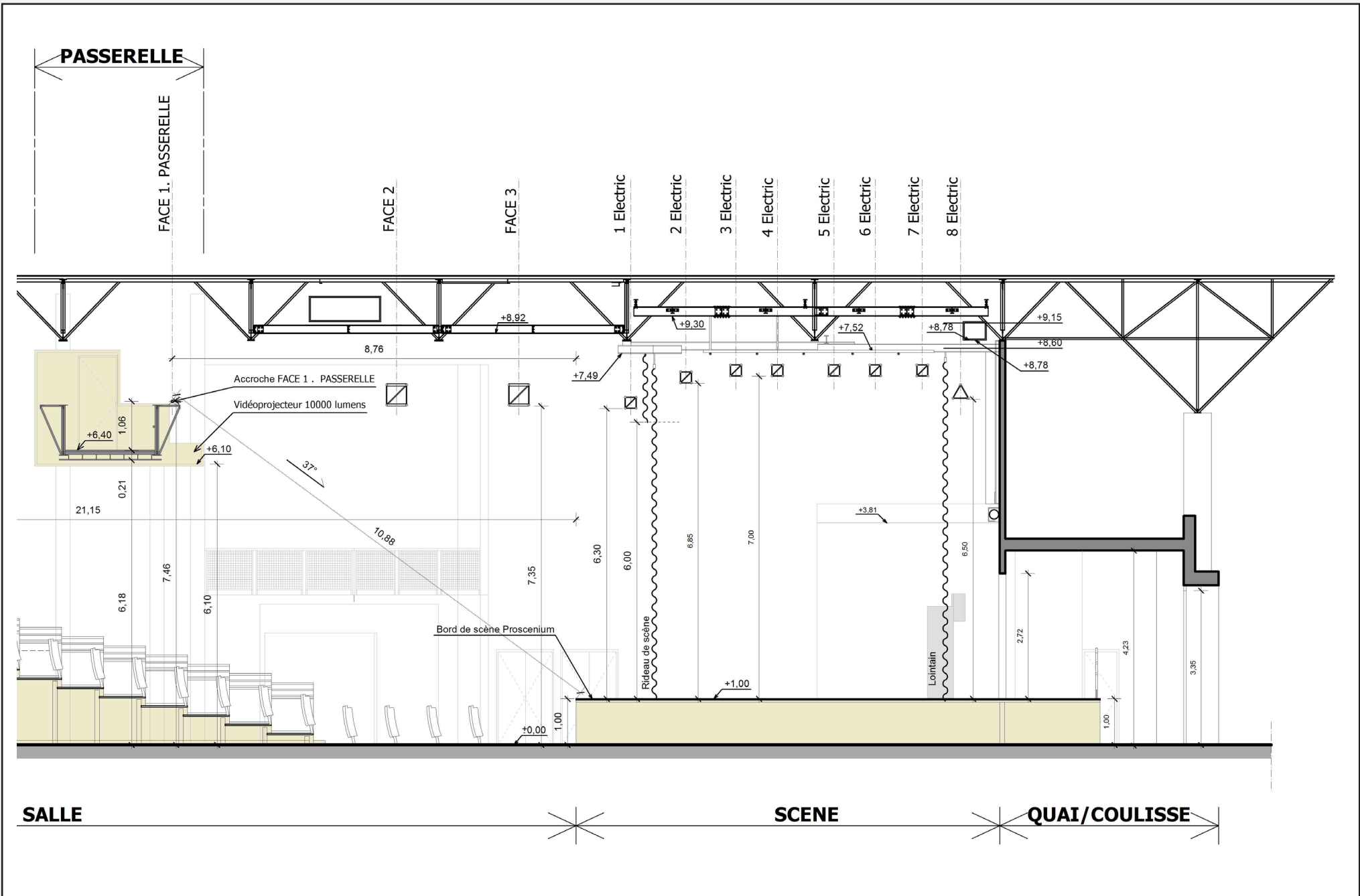
- Son sur tranfo d'isolement 80A à jardin avec branchement forain
- Répartition champignon 32A à cour
- Lumière armoire de 250A
  - Branchement forain
  - armoire mobile en 125A

# IMPLANTATION LUMIÈRES DU GRIL





# VUE DE COUPE











# ANNEXE PHOTOS

